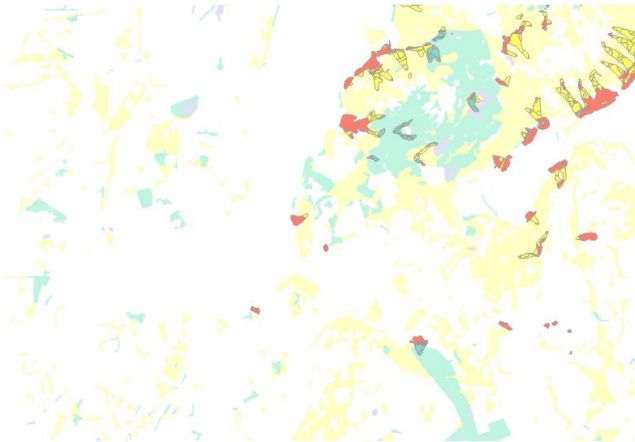


Produktark – Skog og aktsomhet: jord- og flomskred

BESKRIVELSE



Temakartet «Skog og aktsomhet: jord- og flomskred» viser areal med skog som befinner seg utenfor eller innenfor aktsomhetsområder for jord- og flomskred, samt aktsomhetsområder for jord- og flomskred uten skog. Temakartet fremhever områder med skog som befinner seg innenfor aktsomhetsområder for jord- og flomskred og aktsomhetsområder for jord- og flomskred uten skog.

Skogen er videre delt inn i de tre klassene barskog, blandingskog og lauvskog, basert på en aggregering av treslag.

FORMÅL/BRUKSOMRÅDE

Temakartet fremhever hvor det er skog og samtidig aktsomhetsområder for jord- og flomskred og hvor det er aktsomhetsområder for jord- og flomskred uten skog. Skog har egenskaper som kan ha betydning for vern mot naturfarer. Bildet er ofte sammensatt, og temakartet kan kun brukes som en indikator for hvor skogen kan ha en betydning. Kartet kan med fordel vises sammen med «Deldatasett aktsomhet jord- og flomskred», der aktsomhetsområder er delt inn i løснеområder og utløpsområder.

KILDER OG METODE

Temakartet er et resultat av en overlaging mellom SR16 og aktsomhetskart for jord- og flomskred. Geometri fra SR16 og aktsomhetskart for jord- og flomskred er kombinert. Et utvalg av egenskaper fra begge inngangstema er beholdt (se Egenskapsliste).

LENKER

Lenker til mer informasjon om kildedataene:

- [Aktsomhetskart for jord- og flomskred](#)
- [SR16 - Skogressurskart 16x16 meter - Vektor](#)

TABELLNAVN

Kartets arealfigurer er lagret som en tabell i en database. Tabellen heter SR16_jordflomskred.

OBJEKTTYPELISTE

Objekttypen i kartet er arealfigurer. Disse er lagret som rader i tabellen SR16_jordflomskred.

EGENSKAPSLISTE

Objekttyper har egenskaper eller beskrivelser i form av koder, tekstbeskrivelser og tallverdier lagret som kolonner i tabellen SR16_jordflomskred. Egenskapen som skal brukes for å tegne kartet arealfigurer heter kodeverdi.

Egenskap	Forklaring
OBJECTID	Unikt løpenummer i databasen som er levert
egenskapsverdi	Klasse (tekst) etter overlaging SR16 og aktsomhet
kodeverdi	Klasse (tall) etter overlaging SR16 og aktsomhet
sr16_treslag_txt	Treslag tekst fra SR16
sr16_srtreslag	Treslag kode fra SR16
sr16_srgflate	Grunnflate fra SR16
sr16_srbmo	Biomasse overjordisk
akt_objekttype	Objekttype fra aktsomhetskart
stratum	Klasse (kombinasjon av inngangstema) etter overlaging SR16 og aktsomhet
am2	Areal i kvadratmeter
formf	Omkrets i meter
gid	Unikt løpenummer i database til NIBIO

LEVERANSEBESKRIVELSE

Format (Versjon)

Open File Geo Database (Esri)

Projeksjoner

UTM 32 EUREF 89 (EPSG: 25832)

Tilgangsrestriksjoner

Ingen.

Tjeneste

Publisert som kartlag i kommunes kartportal.

UTSTREKNINGSINFORMASJON

Sandnes kommune

EIER/KONTAKTPERSON

Eier: Sandnes kommune

Dokumentasjon: gisdrift@nibio.no

DATASETTOPPLØSNING

Målestokktall: 1:5000 – 1:150 000

Stedfestingsnøyaktighet (meter): Variabel

AJOURFØRING OG OPPDATERING

Anbefalt oppdatering hvert 3-5 år.

Status: Publisert høsten 2025. Datakilder er fra 2025.








TEGNEREGLER

Tegneregler (formateringsfiler) for kartet areafigurer er tilgjengelige i dataformatet .lyr (ESRI).

Filnavn: aktsomhet_jordflomskred

Kode-verdi	Egenskapsverdi	RGB-verdi	Forklaring
1	Barskog - Med aktsomhet	141, 211, 199	Områder med barskog (SR16: grandominert, furudominert, barblanding) som befinner seg innenfor aktsomhetsområder
2	Blandingsskog - Med aktsomhet	190, 186 218	Områder med blandingsskog (SR16: blanding) som befinner seg innenfor aktsomhetsområder
3	Lauvskog - Med aktsomhet	255, 255, 95	Områder med lauvskog (SR16: lauvdominert) som befinner seg innenfor aktsomhetsområder
4	Uten skog - Med aktsomhet	251, 128, 114	Aktsomhetsområder uten skog
5	Barskog - Uten aktsomhet	191, 245, 225	Områder med barskog (SR16: grandominert, furudominert, barblanding) som befinner seg utenfor aktsomhetsområder
6	Blandingsskog - Uten aktsomhet	227, 225, 248	Områder med blandingsskog (SR16: blanding) som befinner seg utenfor aktsomhetsområder
7	Lauvskog - Uten aktsomhet	255, 255,200	Områder med lauvskog (SR16: lauvdominert) som befinner seg utenfor aktsomhetsområder

Skog og aktsomhet: jord- og flomskred

-  Barskog - Med aktsomhet
-  Blandingsskog - Med aktsomhet
-  Lauvskog - Med aktsomhet
-  Uten skog - Med aktsomhet
-  Barskog - Uten aktsomhet
-  Blandingsskog - Uten aktsomhet
-  Lauvskog - Uten aktsomhet