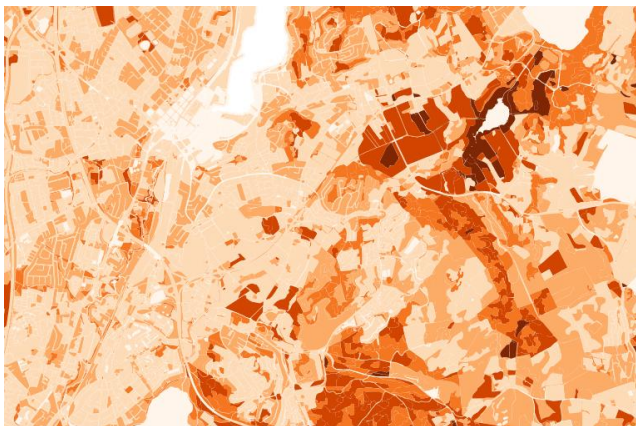


Produktark: Utslipp og opptak av klimagasser ved nedbygging

BESKRIVELSE



Temakartet «Utslipp og opptak av klimagasser ved nedbygging» rangerer arealer etter utslipp og opptak av klimagasser dersom de blir bygget helt ned og alt jord og plantedekke fjernes.

For hver arealfigur er det beregnet utslipp av klimagassene karbondioksid (CO₂), lystgass (N₂O) og metan (CH₄) under forutsetning om at arealene blir bygget helt ned og det ikke plantes ny vegetasjon.

Nedbygging av åpen myr og storvokst skog vil innebære store utslipp av CO₂. For allerede utbygde arealer vil størrelsesorden på utslipp være avhengig av andelen med vegetasjonsdekke og grad av tresetting.

Utslippseffektene er delt inn i seks klasser fra ingen til svært store utslipp.

Klassen ingen utslipp representerer utslippsnøytrale områder som allerede er nedbygd eller bart fjell. Utslippene ved nedbygging er gjerne mindre enn 6 tonn CO₂-ekvivalenter per hektar over en periode på 20 år.

FORMÅL/BRUKSOMRÅDE

Kartet kan brukes i utforming av kommunedelplaner for reduserte klimagassutslipp og i vurderinger av hensynssoner for klima og miljø i kommuneplanen arealdel.

Det kan også brukes som et kunnskapsgrunnlag for slike vurderinger av planinitiativ om regulering av nye områder for nedbygging.

Temakartet kan brukes som kunnskapsgrunnlag for å forstå utslippseffekter av klimagasser ved nedbygging av naturområder og ytterligere nedbygging av allerede nedbygde områder.

EIER/KONTAKTPERSON

Eier: Sandnes kommune

Dokumentasjon: gisdrift@nibio.no

DATASETTOPPLØSNING

Målestokktall: 1:5000 – 1:150 000

UTSTREKNINGSINFORMASJON

Sandnes kommune.

KILDER OG METODE

Arealfigurene i kartet er sammensatt og fremstilt gjennom en tematisk og geometrisk generalisering av en rekke datakilder i Det offentlige kartgrunnlaget (DOK), slik som AR5, AR50, SR16, N50, FKB og SSB Arealbruk.

Nivået for utslipp av klimagassene er beregnet ut av arealfigurenes arealtype, grunnforhold, drenering og klimasone i tråd med datagrunnlag og metodikk som brukes i fremstilling av kommunevise klimagassregnskap for arealbrukssektoren.

Kartet gjenspeiler den aktuelle tilstanden til arealet, f.eks. om skog er ung og glissen eller gammel og storvokst. Skogdata er hentet fra SR16 (i utmark) og grønstrukturkartet for de bebygde områdene.

AJOURFØRING OG OPPDATERING

Anbefalt oppdatering hvert 3-5 år.

Status

Publisert høsten 2025. Datakilder fra 2024 og 2025.

LEVERANSEBESKRIVELSE**Format (Versjon)**

- Open File Geo Database (Esri)

Projeksjoner

UTM 32 EUREF 89 (EPSG: 25832)

Tilgangsrestriksjoner

Ingen.

Tjeneste

Publisert som kartlag i kommunes kartportal.

LENKER

Lenker til mer informasjon om datasettet:

- [NIBIO](#)

TABELLNAVN

Kartet arealfigurer er lagret som en tabell i en database. Tabellen heter arealfigurer.

OBJEKTTYPELISTE

Objekttypen i kartet er arealfigurer. Disse er lagret som rader i tabellen arealfigurer.

EGENSKAPSLISTE

Objekttyper har egenskaper eller beskrivelser i form av koder, tekstbeskrivelser og tallverdier lagret som kolonner i tabellen arealfigurer. Egenskapen som skal brukes for å tegne kartet arealfigurer heter «CO2_nedbygd_klasse». Tekster som forklarer kodeverdiene, ligger i egenskapen «CO2_nedbygd_tekst».

Egenskap	Forklaring
OBJECTID	Unikt løpenummer i databasen som er levert
gid	Unikt løpenummer i database til NIBIO
komid	Kommunennummer
am2	Areal i kvadratmeter
kklasse1	Hovedtype arealfigur
kklasse_tekst	Hovedtype arealfigur klasse tekst
am2nedbygd	Kvadratmeter sum nedbygd areal
tilsigsklasse	Klasse for tilsig
tilsigsklasse_tekst	Tilsig klassetekst
avrenningsklasse	Klasse for avrenning
Avrenningsklasse_tekst	Avrenningsklasse tekst
overvannsklasse	Klasse for kombinasjon av tilsig og avrenning
Overvannsklasse_tekst	Tilsig og overvann tekst
tempfaktor	Temperaturfaktor
tempklasse	Temperaturfaktorklasse
tempklasse_tekst	Temperaturfaktor klasse tekst
CO2_uendretareal-bruk_kode	Utslipp og opptak av klimagasser ved uendret arealbruk
CO2_uendretareal-bruk_tekst	Utslipp og opptak av klimagasser ved uendret arealbruk klasse tekst
CO2_nedbygd_klasse	Utslipp av klimagasser ved nedbygging
CO2_nedbygd_tekst	Nedbygd klasse tekst
skogklasse_ny	Skogtyper
skogklasse_tekst	Skogtyper tekst
vegetasjonsklasse	Vegetasjonsklasse
Vegetasjonsklasse_tekst	Vegetasjonsklasse tekst

TEGNEREGLER

Tegneregler (formateringsfiler) for temakartets arealfigurer er tilgjengelige i dataformatet .lyr (ESRI).
Filnavn: klimagassutslipp_nedbygging.

Kodeverdi	Egenskapsverdi	RGB-verdi	Definisjon
0	Ingen utslipp	255, 245, 235	Nedbygging av arealer som allerede er nedbygd.
1	Små utslipp	254, 219, 183	Nedbygging på arealer med mineraljord uten trær og lite vegetasjon.
2	Små til middels store utslipp	253, 172, 103	Nedbygging av arealer på mineraljord med lite vegetasjon og uten skog.
3	Middels store utslipp	246, 119, 34	Nedbygging av arealer av middels store karbonbeholdninger per hektar. Dette er gjerne barskog med lav og middels bonitet.
4	Store utslipp	209, 69, 1	Nedbygging av arealer med middels til store karbonbeholdninger per hektar. Dette er gjerne barskog med høyere boniteter.
5	Svært store utslipp	127, 39, 4	Nedbygging av areal med svært stor karbonbeholdning. Dette er myr og torvmark.

Klimagassutslipp - Ved full nedbygging

- 0: Ingen utslipp
- 1: Små utslipp
- 2: Små til middels store utslipp
- 3: Middels store utslipp
- 4: Store utslipp
- 5: Svært store utslipp