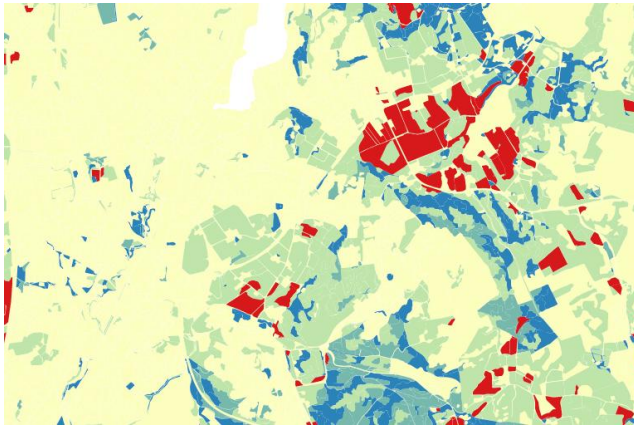


Produktark: Utslipp og opptak av klimagasser fra nåværende arealbruk

BESKRIVELSE



Temakartet «Utslipp og opptak av klimagasser fra nåværende arealbruk» klassifiserer arealbruk etter utslipp og opptak av klimagasser fra nåværende arealbruk.

For hver arealfigur er det beregnet utslipp/opptak av klimagassene karbondioksid (CO₂), lystgass (N₂O) og metan (CH₄) ved videreføring av nåværende arealbruk.

Arealfigurene deles inn i klasser fra utslipp, via nøytralt til høyt opptak. De angitte nivåene er basert på beregninger av gjennomsnittlige årlige opptak i et langsiktig perspektiv, basert på arealenes kartlagte egenskaper, under forutsetning av «normal» forvaltning. Skogarealer med samme treslag, grunnforhold og bonitet får for eksempel det samme opptaks-nivået, uavhengig av om de per nå er hogstflate eller har stått urørt i 200 år.

Skog på høy bonitet har høyt potensial for opptak av CO₂. Jordbruk på organisk jord har utslipp av CO₂ og CH₄ som resultat av drenering. Utslipp på helt nedbygde arealer er lik null, ettersom alle karbon-beholdninger, trær, busker, gras og jord er fjernet. I områder med bebyggelse kan store deler av arealet ha vegetasjonsdekke og tresetting.

FORMÅL/BRUKSOMRÅDE

Temakartet kan brukes som kunnskapsgrunnlag for å forstå utslipp og opptak av klimagasser fra ulike typer arealbruk.

Det kan også brukes i utforming av kommunedelplaner for reduserte klimagassutslipp og i vurderinger av hensynssoner for klima og miljø i kommuneplanen arealdel. I tillegg egner temakartet seg som kunnskapsgrunnlag for vurderinger av planinitiativ om regulering av nye områder for nedbygging.

EIER/KONTAKTPERSON

Eier: Sandnes kommune

Dokumentasjon: gisdrift@nibio.no

DATASETTOPPLØSNING

Målestokktall: 1:5000 – 1:150 000

Stedfestingsnøyaktighet (meter): Variabel

UTSTREKNINGSINFORMASJON

Sandnes kommune.

KILDER OG METODE

Arealfigurene i kartet er sammensatt og fremstilt gjennom en tematisk og geometrisk generalisering av en rekke datakilder i Det offentlige kartgrunnlaget (DOK), slik som AR5, AR50, SR16, N50, FKB og SSB Arealbruk.

Nivået for netto opptak eller utslipp av klimagassene er beregnet ut av arealfigurenes arealtype, grunnforhold, drenering og klimasone i tråd med data-grunnlag og metodikk som brukes i fremstilling av kommunevise klimagassregnskap for arealbruk-sektoren.

En viktig forskjell i utslippsberegningen i temakartet i forhold til det kommunevise klimagassregnskapet er at utslippseffekten bergenes ut fra kartlagt bonitet (mulig produksjonsevne) og ikke kartlagt levende biomasse (volum) på kartleggings-tidspunktet.

AJOURFØRING OG OPPDATERING

Anbefalt oppdatering hvert 3-5 år.

Status

Publisert høsten 2025. Datakilder fra 2024 og 2025.

LEVERANSEBESKRIVELSE**Format (Versjon)**

- Open File Geo Database (Esri)

Projeksjoner

UTM 32 EUREF 89 (EPSG: 25832)

Tilgangsrestriksjoner

Ingen.

Tjeneste

Publisert som kartlag i kommunes kartportal.

LENKER

Lenker til mer informasjon om datasettet:

- [NIBIO](#)

TABELLNAVN

Temakartet lages med en tabell i en database. Tabellen heter arealfigurer.

OBJEKTTYPELISTE

Objekttypen i kartet er arealfigurer. Disse er lagret som rader i tabellen arealfigurer.

EGENSKAPSLISTE

Objekttyper har egenskaper eller beskrivelser i form av koder, tekstbeskrivelser og tallverdier lagret som kolonner i tabellen arealfigurer.

Egenskapen som skal brukes for å tegne kartet arealfigurer heter «CO2_uendretarealbruk_kode». En tekstlig beskrivelse er tilgjengelig i egenskapen «CO2_uendretarealbruk_tekst».


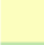



Egenskap	Forklaring
OBJECTID	Unikt løpenummer i databasen som er levert
gid	Unikt løpenummer i database til NIBIO
komid	Kommunennummer
am2	Areal i kvadratmeter
kklasse1	Hovedtype arealfigur
kklasse_tekst	Hovedtype arealfigur klasse tekst
am2nedbygd	Kvadratmeter sum nedbygd areal
tilsigsklasse	Klasse for tilsig
tilsigsklasse_tekst	Tilsig klassetekst
avrenningsklasse	Klasse for avrenning
Avrenningsklasse_tekst	Avrenningsklasse tekst
overvannsklasse	Klasse for kombinasjon av tilsig og avrenning
Overvannsklasse_tekst	Tilsig og overvann tekst
tempfaktor	Temperaturfaktor
tempklasse	Temperaturfaktorklasse
tempklasse_tekst	Temperaturfaktor klasse tekst
CO2_uendretareal-bruk_kode	Utslipp og opptak av klimagasser ved uendret arealbruk
CO2_uendretareal-bruk_tekst	Utslipp og opptak av klimagasser ved uendret arealbruk klasse tekst
CO2_nedbygd_klasse	Utslipp av klimagasser ved nedbygging
CO2_nedbygd_tekst	Nedbygd klasse tekst
skogklasse_ny	Skogtyper
skogklasse_tekst	Skogtyper tekst
vegetasjonsklasse	Vegetasjonsklasse
Vegetasjonsklasse_tekst	Vegetasjonsklasse tekst

TEGNEREGEL

Tegneregler (formateringsfiler) for temakartets arealfigurer er tilgjengelige i dataformatet .lyr (ESRI).
Filnavn: klimagassutslipp_naa

Kodeverdi	Egenskapsverdi	RGB-verdi	Definisjon
-1	Utslipp	215, 25, 28	Drenerte områder med organisk jord, hovedsaklig dyrket mark
0	Nøytralt	252, 254, 190	Arealer uten endring i karbonbeholdning. Omfatter områder uten karbonlagre (f.eks. annen utmark) eller med likevekt/balanse mellom opptak og utslipp (f.eks. utbygd areal og utmarksbeite på mineraljord)
1	Lavt opptak	191, 229, 170	Skog med lavt potensial for opptak av CO ₂
2	Middels opptak	119, 185, 173	Skog med middels potensial for opptak av CO ₂
3	Høyt opptak	43, 131, 186	Skog med høyt potensial for opptak av CO ₂

Klimagassutslipp - Nåværende bruk

	-1 Utslipp
	0 Nøytralt
	1 Lavt opptak
	2 Middels opptak
	3 Høyt opptak