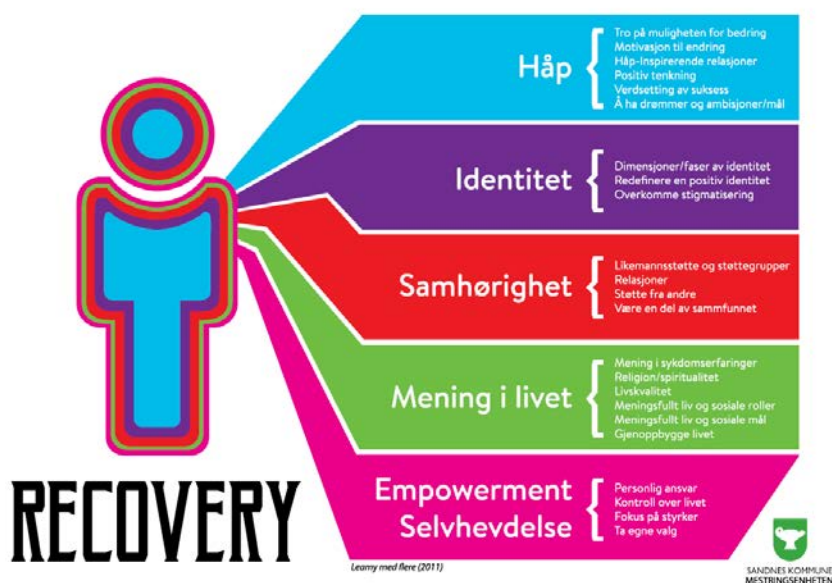


Plan for implementering av Recovery i Mestringsenheten, høsten 2015

Vi vil ha tre overordna fokus (anbefalt fra forskning, jf «Heftet 100 ideer til recoveryorientert praksis»):

- ✚ **Å jobbe med verdier** - synliggjøring av ønskede verdier og refleksjon rundt verdier og holdninger
- ✚ **Å integrere verdiene i praksis** - hva betyr verdiene for vår praksis, hvordan finner vi de igjen eller ønsker å finne dem igjen
- ✚ **Å skreddersy praksis** ved bruk av systematiske tilbakemeldinger/feedback på praksisutøvelsen Det vil si kontinuerlig sjekke ut om vi treffer brukers behov og justere praksis etter hans/hennes ønsker og mål.

Med bakgrunn i internasjonal forskning, og våre egne forskere i Mestringsenheten, skal vi ha et særlig fokus på følgende tema/prosesser (Plakat).



TILTAK høsten 2015		Ansvar
1	Alle ansatte får heftet «RECOVERY- en veileder for alle ansatte i mestringsenheten. Dette skal være et minimum felles kunnskapsgrunnlag som alle ansatte må lese.	Recoverykontakt
2	Avdelingsvis, plukke ut i fellesskap og gjennomføre minst en av oppgavene i heftet før jul 2015. Finne tid og rom for samlinger.	Recoverykontakt
3	Alle avdelingene får en stor plakat som bør henge lett synlig for ansatte.	Recoverykontakt
4	Napha-rapporten «100 råd som fremmer recovery» skaffes eller gjøres tilgjengelig for alle ansatte	Recoverykontakt Implementeringsgruppa
5	Nåværende onsdags-morgen-undervisning i Cafe Julie gjøres om til månedlige recovery-inspirasjonssamlinger for Mestringsenheten. Finne inspirasjon – dele erfaringer – heie på hverandre.	Implementeringsgruppa
6	Alt recovery-relevant informasjon for ansatte samles på ei side på intranettet (Pulsen)	Implementeringsgruppa
7	Evaluering – videre planer 2016→	Ledergruppa

Ansatte i alle avdelinger og ledergruppe utfordres til særlig å finne rom for refleksjoner brukere og fagpersoner sammen. Dette kan være fra 1:1 eller samlinger i mindre eller større grupper.



SANDNES KOMMUNE
MESTRINGSENHETEN

Implementeringsplan for recoveryorientert praksis mestringsenheten, Sandnes Kommune

Vedtatt ledergruppa 29.09.16

Kvalitet – delekultur – konkrete mål - forskning

1. Avdelingene fortsetter med oppgaver i fra recovery-heftet eller andre ting som de opplever fungerer godt. «Gjør mer av det som virker og mindre av det som ikke virker». Engasjere recoverykontaktene i arbeidet.
2. **KVALITET** - Vi starter arbeidet med å lage en type veiviser med eksempler som viser hvordan en kan jobbe recoveryorientert. Beskrive god klinisk praksis innenfor de tre hovedforløpene fra «Sammen om mestring». Vi vil ha fokus på tre «faser»:
 - a. etablere kontakt (kartlegging)
 - b. sikre at en jobber med det som er viktigst for bruker (mål/plan/brukertilbakemeldinger)
 - c. samarbeidet med bruker (recoverystøtte, oppfølging, behandling)
3. **DELEKULTUR** - Vi ønsker en enda sterkere delekultur. Knytte sammen punktet «dette er vi gode til» fra internrevisjonsmøtene til internundervisning/ recoverysamlinger på onsdagsmorgener og månedlig publisering på intranettet Pulsen. Avdelingene velger fritt sin tilnærming til begrepet recovery i det de vil dele på disse måtene.
4. **MÅLBARE MÅL** - Hver avdeling lager ett eller to målbare mål som viser noe de vil forbedre i sin praksis neste halvår. Beskrive *hva* og *hvordan det gikk* – og finne en måte å dele dette på.
5. **FORSKNING** – Implementere forskningsfunn fra den interne forskningen ved mestringsenheten og ha dialog om nye forskningsspørsmål.

