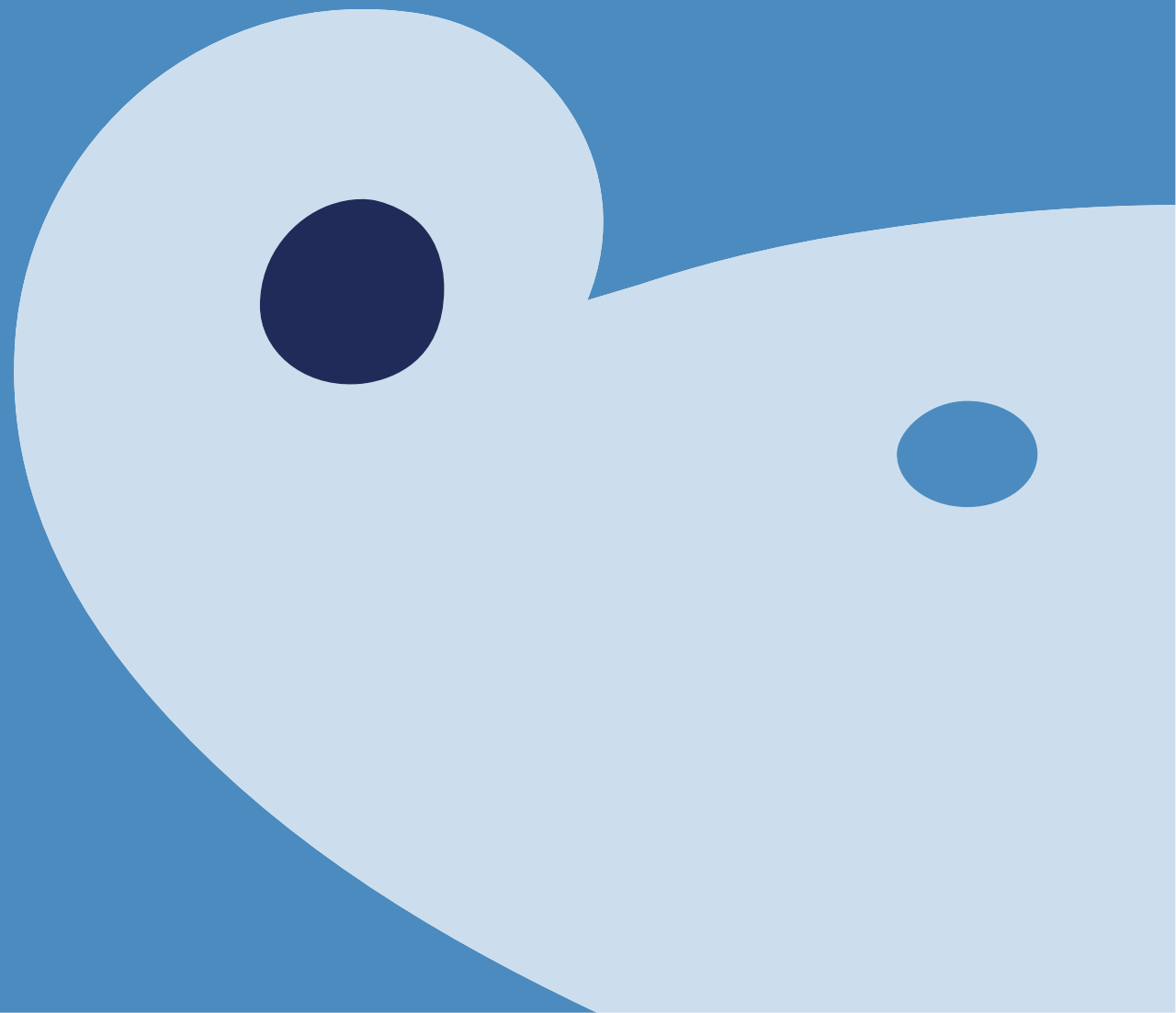


Snart pensjonist, hva nå?

Lin Kristin Laugaland

Boveileder for eldre

12.05.2025



Boligtjenesten

- Kommunale gjennomgangsboliger
- Husbankens/kommunens virkemidler
 - Startlån
 - Tilskudd til etablering, tilpasning, utredning og prosjektering
 - Statlig bostøtte
 - Kommunal husleiestøtte
- Innleie av boliger til mottak av flyktninger
- Miljøvaktmestertjeneste
- Boveileder for eldre



«Eldreølgen» er her

- I 2030 vil det være flere eldre enn barn i Norge
- Antall personer over 80 år øker med 50 % innen 2030
- Antallet vil tredobles innen 2060



Større behov for tilrettelegging

- Flere eldre ønsker og bør bo hjemme lenger
- Økt behov for trygghet, støtte og tilpasset bolig
- Kommunene må tenke nytt og helhetlig



Vårt svar – Boveileder for eldre

Ny satsing:

- Egen boveileder skal bidra til at eldre mestrer hverdagen hjemme
- Forebygger behov for institusjonsplass
- Skaper trygghet for eldre og pårørende



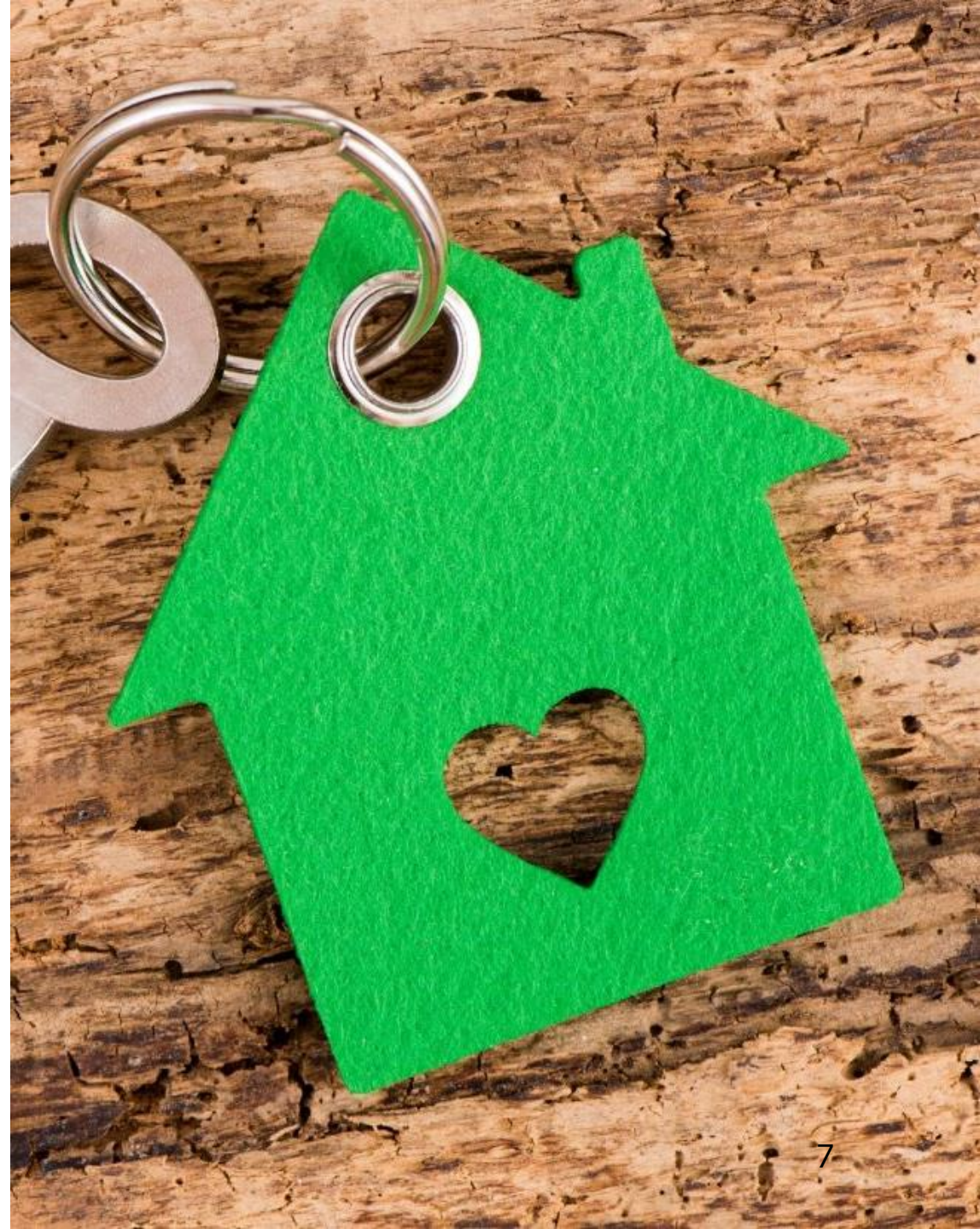
Mål med satsingen

- Støtte eldre i å bo trygt og selvstendig
- Tidlig innsats – før utfordringene blir for store
- Koordinere hjelp, boligtilpasning og veiledning



Planlegg din egen alderdom

- Planlegging og tanker om egen alderdom kan være vanskelig å ta innover seg
- Boligen har stor betydning for livskvalitet
- Tenk over hvordan du ønsker å bo



Er boligen trygg og tilpasset for fremtiden?

- Ta gode valg
- Veiledning og råd



Hva kan du få hjelp til?

- Muligheter for å bo hjemme lengst mulig
- Tilpasning av boligen for økt trygghet og tilgjengelighet
- Økonomiske spørsmål knyttet til bolig, enten du eier eller leier
- Valg mellom å kjøpe eller leie ny bolig dersom du vurderer å flytte
- Velferdsteknologi og digitale løsninger
- Husbankens startlånsordning og kommunale tilskudd



Kontaktinformasjon

Ønsker dere en samtale, hjemmebesøk eller mer informasjon. Ta kontakt.

Navn: Lin Kristin Laugaland

Mail: Lin.kristin.laugaland@sandnes.kommune.no

Telefon: 94 00 47 24

